



Hangcha Europe GmbH

Mariechen-Graulich-Straße 12a
65439 Flörsheim am Main
Deutschland

Tel.: +49 6145 3769166
E-Mail: admin@hangchaeurope.com

www.hangchaeurope.com



Folgen Sie uns auf
Instagram



Folgen Sie uns auf
Facebook



Folgen Sie uns auf
YouTube



"Hangcha Forklift"
App herunterladen



ISO14001:2015



ISO9001:2015



HANGCHA trucks conform
to the European Safety
Requirements.

2026 VERSION | COPYRIGHT 2026/03

HANGCHA Group Co., LTD behält sich das Recht vor, Änderungen bezgl. Farbe, Spezifikationen, Ausstattung und sonstige Details, dierer Broschüre ohne Vorankündigung vorzunehmen. Fahrzeugfarben können von den Farben in dieser Brochure abweichen.

Gegengewichtsstapler Serie XF2 IC

Traglast 1.500 bis 3.500 kg

STAGE V
CERTIFIED



Die Welt von Hangcha
Seit 1956



EIN STARKES MODELL IN DER ECONOMY - KLASSE



Stabil gebaut und ästhetisch

Das klassische Design wurde aufgewertet mit neuen Stilelementen – so präsentiert sich das Modell XF2 und bringt sein modernes Konzept voll zur Geltung.



Sicherheitsoptimierte Struktur

/ Mit tiefliegendem Schwerpunkt, nach hinten geneigtem Gegengewicht und Triplex-Hubgerüst mit breitem Blickwinkel wurde der Sicherheit in mehrerer Hinsicht Rechnung getragen.

/ OPS Sicherheitssystem bereits in Standardausstattung vorhanden, des Weiteren ein einstellbarer Geschwindigkeitsbereich in mehreren Segmenten.



Hubgerüst

Das Hubgerüst ist mit Haken einfach zu befestigen.





***DAS GESAMTE
UMFELD IMMER
IM BLICK***

**Rundumsicht ohne
Einschränkungen**

Ein gut durchdachter Ansatz für den Gesamtaufbau.

FAHRKOMFORT

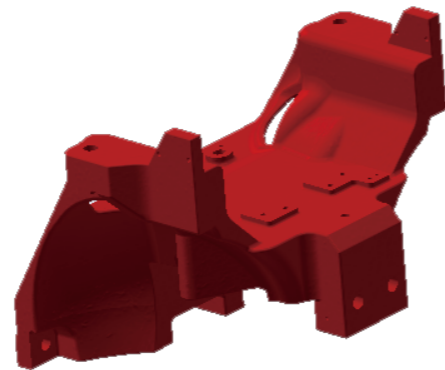
- / Ein Schaltgetriebe mit gedämpftem Lauf, vollgefederte Sitze und Fahrerschutzdach beugen unangenehmen Fahrzeugschwingungen vor.
- / An kritischen Punkten ist schallabsorbierende Baumwolle angebracht, was störenden Lärm, Ruckeln und Klappern verhindert.
- / Optimiertes ergonomisches Design mit großer Kabine und zusätzlich erhältlicher Fingerdruckschaltung.



Getriebe mit gedämpftem Lauf



Voll gefedertes Fahrerschutzdach



Gusseiserner Lenkachsenrahmen

Besonderheiten im Aufbau

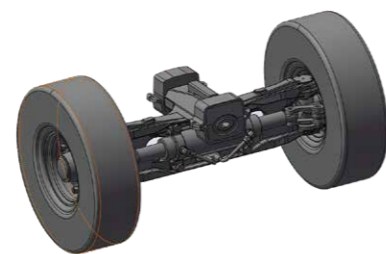
Völlig neu entworfen wurden die gusseisernen Lenkachsenrahmen, die den Schwerpunkt des Fahrzeugs absenken und Lärmausbreitung vorbeugen. Die Kabine kann kundenseits gewählt werden; bereits in Standardausstattung ist ein vollgefedertes Fahrerschutzdach enthalten. Der gesamte Fertigungsprozess beruht auf gestanzten Platten, Gusskomponenten und wechselseitiger Verbindung mit automatisiertem Schweißen.

Vorzüge des neuen Achsensystems

- / Bedeutend verbessert wurde die Manövrierbarkeit in engen Bereichen, da bei der neuen Achsenkonstruktion der maximale innere Drehwinkel von 77° auf 82° vergrößert werden konnte.
- / Die gesamte Konstruktion bietet nicht nur einen tief liegenden Schwerpunkt, sondern erleichtert auch den Wechsel des Ölzyinders.
- / Die Achse liegt auf Dämpfplatten auf, die den Fahrkomfort erhöhen.
- / Die mittig gelegene Feststellbremse erfordert nur geringen Kraftaufwand.



Pedalbediente Feststellbremse auf Wunsch

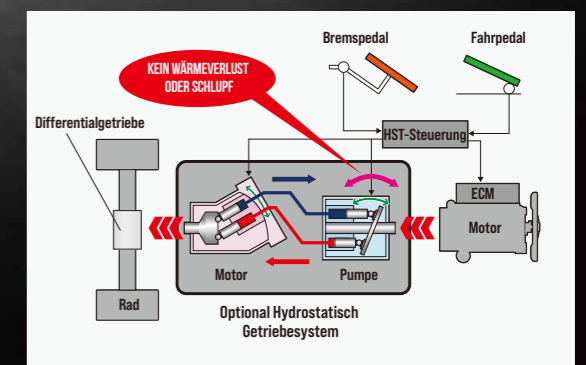


Gusseiserne Lenkachse



Optionales hydrostatische Antriebssystem

- / Bei diesem System wird eine Hydraulikpumpe durch einen Motor angetrieben. Der erzeugte Hydraulikdruck treibt einen an der Antriebsachse montierten Hydraulikmotor an, welcher über ein Untersetzungsgetriebe und Differential die Traktion an die Antriebsräder überträgt.
- / Bedingt durch den hydraulischen Antrieb wird bei diesem System keine Kupplung benötigt. Der Verschleiß und Übertragungsverluste werden hierdurch deutlich reduziert und der Kraftstoffverbrauch gesenkt.
- / Wird das Gaspedal zurück genommen, brems das hydraulische Antriebssystem automatisch, was wiederum zu einer längeren Lebensdauer von Bremse und Reifen führt.
- / Fahrgeschwindigkeit und Bremsverhalten in Kurven sind einstellbar, was die Fahrsicherheit in allen Aspekten gewährleistet.
- / Drei Betriebsmodi sind frei wählbar und sorgen so für eine einfache Bedienung und präzise Steuerung und ermöglichen so optimale Effizienz in allen Bereichen und unter verschiedenen Betriebsbedingungen.

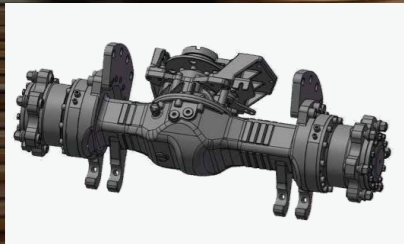


NEUE LEISTUNGSMERKMALE

Jederzeit zuverlässig

/ Der Achsaufbau verbessert deutlich die Zuverlässigkeit des Bremssystems und die Kraftübertragung (Nassbremssystem, hochfeste Schrauben, Planetengetriebe radseitig).

/ Nassbremssystem an der Antriebsachse und verbessertes Shaochi/Okamura – Getriebe. Für das Nassbremssystem wird eine Lebensdauer von 10 Jahren, für Achse und Getriebe sogar darüber erwartet. Es werden viertellige Felgen verwendet.



Antriebsachse mit Nassbremssystem

Hydraulik

Das Hochdruck – Hydrauliksystem und die Mehrwegeventile mit Lastsensor, die die Priorität der Steuerung sicherstellen, verbessern die Wirksamkeit des Systems bedeutend. Weiter erhöht wird die Zuverlässigkeit durch die Shimadzu – Getriebepumpe mit ruhigem Lauf. Alle Verbindungen bestehen aus konischen Elementen (24°), und jeder Hochdruck – Rohranschluss besitzt einen Druckmessanschluss, was einfache Wartung sowie die Dichtigkeit sicherstellt.



Motor E - Serie und das neu entwickelte Getriebe sorgen für einen höchst leistungsfähigen Antriebsstrang. (Die Motoren der E - Serie passen zu Getrieben der F - Serie und dem neuen Okamura – Getriebe.)



Hohe Leistung



Wärmeabführung

Starker Antrieb

/ Kostengünstiger Xinchai 3E22 Dieselmotor gemäß EU V Emissionsvorschriften.

/ Ein Testlauf über 10.000 Stunden wurde durchgeführt, um die Zuverlässigkeit sicherzustellen. Der Test fand im Prüfzentrum Jinan statt, wobei 3000 Stunden auf einer Bosch Wuxi – Teststation abliefen. Aufgrund seiner hervorragenden Zuverlässigkeit wurde der Motor als Bosch mit Auszeichnung BES eingestuft.

/ Ein Platten – Wärmeableiter mit wenig Luftwiderstand konnte die Wärmeabführung um 15% verbessern.



0,44%



5,000h

Das Verdünnungsverhältnis des Maschinenöls nach einfacher Regenerierung beträgt nur 0,44%, was deutlich unter der normseitigen Vorschrift von 20% liegt. Dadurch verlängert sich das Ölwechselintervall für den E - Dieselmotor auf 500 Stunden.

DPF besitzt ein hohes Wartungsintervall. Aufgrund eines hervorragenden Emissionswerts und idealer Regenerierung beträgt das Entschungsintervall 5000 Stunden.



DPF



Motor E - Serie

VOLLAUTOMATISCH

Elektrisches System

- / Schmale Streamer LED - Lampen am Heck bieten einen ästhetischen Anblick und sind weithin sichtbar.
- / Energiesparendes LED - Beleuchtungssystem mit hoher Strahlkraft und langer Lebensdauer.
- / Dem zusätzlichen Schutz dient die wasserdichte Ausführung aller Verbinder.



Streamer LED Leuchten

Intelligente Instrumententafel

- / Aktuelle Statusanzeige und Interaktion mit dem Fahrzeug erfolgen über interaktive Instrumente, die in Standardausführung enthalten sind.
- / Ein intelligenter Regler führt die Funktionen des OPS - Systems aus, mit Ablauf der Leerlaufzeit, und zusätzlichen Funktionen wie Geschwindigkeitskontrolle, Geschwindigkeitsbegrenzung bei Fehlern, Hub mit hoher Leerlaufdrehzahl, automatische Gabelnivellierung usw.



New interactive instruments



Standardausstattung

Fahrzeug	Getriebe	Lenkung	Antrieb	Karosserie
<ul style="list-style-type: none"> / Hochleistungsfähige Reifen / Vollgefederter Sitz / Werkzeugkasten 	<ul style="list-style-type: none"> / Antriebsachse mit Nassbremssystem / Getriebe mit gedämpfem Lauf / Ölkühler / Ölfilter / Viertellige Felgen / Elektrohdraulische Steuerung / Messstab 	<ul style="list-style-type: none"> / Gusseiserne Lenkachse / Lenkachse auf Dämpfpolstern / Vollhydraulisches Lenkgetriebe / Kleines Lenkrad / Lenkrad einstellbar 	<ul style="list-style-type: none"> / EU V Motor / Wärmeabführung über Platte / Luftfilter / Filterpatrone / Schalldämpfer für Einlass / Schalldämpfer für Auspuff / Einlass hochliegend / Auspuff tiefliegend / Lüftungsschutz / Motorschutzvorrichtung / DPF – System / Zusätzlicher Wassertank für Wärmeabführung 	<ul style="list-style-type: none"> / Spezielle schallabsorbierende Baumwolle / Zugvorrichtung / Motorhaube mit Gasfeder / Rutschfeste Eingangsstufe / Großes Pedal mit Gummiabdeckung / Abdeckung Gegengewicht Gitter / Abschließbare Haube / Haube mit Doppelschicht – Polsterung / Bolzen Wassertankdeckel mit Haltering / Kolbenstangenhülse / Sicherungsstift Zugbolzen

Steuerung	Hydraulik	Elektrik	Portal	Fahrerschutzdach
<ul style="list-style-type: none"> / Bremsanschlag Kabeltyp / Hängendes Pedal 	<ul style="list-style-type: none"> / Getriebepumpe mit ruhigem Lauf / Mehrwegeventil mit Lastsensor mit Priorität für Steuerung / Konische Verbindung 24° / Hochdruck – Hydrauliksystem / Filterpatrone Hydraulikölrecycling / Selbstschließendes Ventil im Kippkreislauf / Messstab Hydrauliköl / Doppelventil / Filterpatrone Saugleitung Hydraulik 	<ul style="list-style-type: none"> / Multifunktionelle interaktive Instrumente / Sitze mit Lastsensor / Kombinierte LED – Beleuchtung / Intelligente Steuerung / Wasserdichter Anschluss / Hupe / Signalton bei Rückwärtsfahrt / Integrierter Kombinationsschalter / Schalter Leerlaufgetriebe / Öldruckalarm / Alarm Getriebetemperatur / Betriebsstundenzähler / Ölanzeige / Messvorrichtung Wassertemperatur / Anzeige Vorwärmung / Lastanzeige / Netzschalter / Elektronische Alarmleuchte 	<ul style="list-style-type: none"> / Duplex – Hubgerüst mit breitem Blickwinkel / Standardgabel / Standard – Gabelträger / Standard – Lastschutzgitter / Ventilgestützte Geschwindigkeitskontrolle für Hubgerüst / Lastsicherheitsventil / Sanftes Aufsetzen 	<ul style="list-style-type: none"> / Vollgefedertes Dach / Griff zum Einsteigen / Rechte rückwärtige Armstütze mit Hupe / PVC – Decke / Rückspiegel mit breitem Blickwinkel

Zubehör

Fahrzeug	Antrieb	Hydraulik	Elektrik	Portal
<ul style="list-style-type: none"> / Fingerdruck – Bediensystem / Kombinierte Kabine / Kabinenheizung / Windschutzscheibe mit Scheibenwischer / Farbe auf Wunsch / Vollgummireifen / Leicht zu reinigende Reifen / Schwingender LPG – Zylinderstand / Gewölbter LPG – Zylinderstand / Lüfter / Lizenz – Plattenrahmen / Etiketten in beliebiger Sprache 	<ul style="list-style-type: none"> / Gitterabdeckung Wassertank / Doppelluftfilter in Beckenform / Hochgelegener Auspuff / Hochgelegener Feuerlöscher 	<ul style="list-style-type: none"> / Wärmeabführung Hydrauliköl / Elektrisches Proportionalventil / Dreifachventil / Vierfachventil / Förfachventil 	<ul style="list-style-type: none"> / Einstellbare mehrstufige Höchstgeschwindigkeit / Kaltstartbatterie / Hub mit hoher Leerlaufgeschwindigkeit / Trennalarm Öl-Wasser / Akustische und Optische Alarmmeldung / Start mit PIN-Code oder Durchziehen einer Karte / Rückleuchte / Blauer Bodenstrahler 	<ul style="list-style-type: none"> / Freier Duplex – Weitsichtmast / Vierzylinder Freier Triplex – Weitsichtmast / Freier Triplex – Weitsichtmast / Gabeln in Sonderlängen / Verbreiterter Gabelträger / Erhöhtes Lastschutzgitter

Übertragung	Steuerung	Karosserie	Fahrerschutzdach	Steuerung
<ul style="list-style-type: none"> / Doppelte Vorderräder 	<ul style="list-style-type: none"> / Synchronisierte Steuerung 	<ul style="list-style-type: none"> / Drehgriff für Wassertankdeckel / Abschließbarer Benzintankdeckel 	<ul style="list-style-type: none"> / Hochgelegenes Fahrerdach / Rückspiegel links und rechts / Feuerlöscher (1kg) 	<ul style="list-style-type: none"> / Feststellbremse mit Pedal

Anbaugeräte auf Wunsch

/ Klammer für Papierrolle	/ Klammer für Ölfass	/ Drehbare Gabel	/ Eimer
/ Rotierende Ballenklammer	/ Kippbare Klammer	/ Verlängerte Gabelhülse	/ Haken
/ Laststabilisator	/ Ausleger	/ Auswerfer für Ladung	/ Verlängerte Gabel
/ Mehrzweck – Trommelklammer	/ Zugstange	/ Klammer für Kartons	/ Waagensystem
/ Klammer für weiche Packungen	/ Gabel mit Seitenschieber	/ Push-Pull Stecker	

1.5-1.75t XF2 Serie Mast Datenblatt: (pneumatisch)

Typ	Modell	Max.Gabel Höhe	Gesamthöhe					Freihub		Frontüberhang		Kippbereich		Tragfähigkeit			
			Abgesenkt	Verlängert		Mit Rückenlehne	Ohne Rückenlehne	Mit Rückenlehne	Ohne Rückenlehne	Frontüberhang	FWD	BWD	Tragfähigkeit bei 500mm				
				1.5t	1.75t								1.5t	1.75t	1.5t	1.75t	1.5t
Breitsicht Mast	X2B15/18M200	2000	1495	2548	2548	2958	155	155	155	405	410	6	6	1500	1750	1500	1750
	X2B15/18M250	2500	1745	3048	3048	3458	155	155	155	405	410	6	11	1500	1750	1500	1750
	X2B15/18M270	2700	1845	3248	3248	3658	155	155	155	405	410	6	11	1500	1750	1500	1750
	X2B15/18M300	3000	1895	3548	3548	3958	155	155	155	405	410	6	11	1500	1750	1500	1750
	X2B15/18M330	3300	2145	3848	3848	4258	155	155	155	405	410	6	11	1500	1750	1500	1750
	X2B15/18M350	3500	2245	4048	4048	4458	155	155	155	405	410	6	11	1500	1750	1500	1750
	X2B15/18M360	3600	2345	4148	4148	4558	155	155	155	405	410	6	11	1500	1750	1500	1750
	X2B15/18M370	3700	2395	4248	4248	4658	155	155	155	405	410	6	11	1500	1750	1500	1750
	X2B15/18M400	4000	2595	4548	4548	4958	155	155	155	405	410	6	11	1500	1750	1500	1750
	X2B15/18M430	4300	2745	4848	4848	5258	155	155	155	405	410	6	6	1500	1750	1500	1750
	X2B15/18M450	4500	2845	5048	5048	5458	155	155	155	405	410	6	6	1500	1750	1500	1750
	X2B15/18M470	4700	2945	5248	5248	5658	155	155	155	405	410	6	6	1450	1600	1450	1650
	X2B15/18M480	4800	2995	5348	5348	5758	155	155	155	405	410	6	6	1350	1600	1450	1650
	X2B15/18M500	5000	3095	5548	5548	5958	155	155	155	405	410	6	6	1300	1550	1350	1600
	X2B15/18M550	5500	3345	6048	6048	6458	155	155	155	405	410	3	6	/	/	1300	1550
	X2B15/18M600	6000	3595	6548	6548	6958	155	155	155	405	410	3	6	/	/	1150	1400
	X2B15/18U200	2000	1510	2574	2684	2945	936	826	665	405	410	6	6	1500	1750	1500	1750
	X2B15/18U250	2500	1760	3074	3184	3445	1186	1076	815	405	410	6	11	1500	1750	1500	1750
	X2B15/18U270	2700	1860	3274	3384	3645	1286	1176	915	405	410	6	11	1500	1750	1500	1750
	X2B15/18U300	3000	2010	3574	3684	3945	1436	1326	1065	405	410	6	11	1500	1750	1500	1750
X2B15/18U330	3300	2160	3874	3984	4245	1586	1476	1215	405	410	6	11	1500	1750	1500	1750	
X2B15/18U350	3500	2260	4074	4184	4445	1686	1576	1315	405	410	6	11	1500	1750	1500	1750	
X2B15/18U360	3600	2310	4174	4284	4545	1736	1626	1365	405	410	6	11	1500	1750	1500	1750	
X2B15/18U370	3700	2360	4274	4384	4645	1786	1676	1415	405	410	6	11	1500	1750	1500	1750	
X2B15/18U400	4000	2560	4574	4684	4945	1986	1876	1615	405	410	6	11	1500	1750	1500	1750	
X2B15/18M400	4000	1845	4584	4584	4958	1371	1371	1000	413	418	6	6	1500	1750	1500	1750	
X2B15/18M430	4300	2045	4884	4884	5258	1471	1471	1100	413	418	6	6	1500	1750	1500	1750	
X2B15/18M450	4500	2095	5084	5084	5458	1521	1536	1150	413	418	6	6	1500	1750	1500	1750	
X2B15/18M470	4700	2195	5284	5284	5658	1621	1596	1250	413	418	6	6	1350	1500	1450	1650	
X2B15/18M480	4800	2195	5384	5384	5758	1621	1621	1250	413	418	6	6	1300	1500	1450	1650	
X2B15/18M500	5000	2295	5584	5584	5958	1721	1721	1350	413	418	6	6	1250	1450	1350	1600	
X2B15/18M550	5500	2445	6084	6084	6458	1871	1871	1500	413	418	3	6	950	1200	1250	1550	
X2B15/18M600	6000	2645	6584	6584	6958	2071	2071	1700	413	418	3	6	700	850	1150	1400	
X2B15/18M650	6500	2845	7084	7084	7458	2271	2271	1900	413	418	3	6	/	/	900	950	
X2B15/18N700	7000	3095	7605	7605	7958	2500	2500	2150	413	418	3	6	/	/	550	650	

Hinwei: Mit Seitenschieber minus 150 kg, mit integriertem Seitenschieber minus 100 kg.

2.0-2.5t XF2 Serie Mast Datenblatt: (pneumatisch)

Typ	Modell	Max.Gabel Höhe	Gesamthöhe					Freihub		Frontüberhang	Kippbereich		Tragfähigkeit			
			Abgesenkt	Verlängert		Mit Rückenlehne	Ohne Rückenlehne	Mit Rückenlehne	FWD		BWD	Tragfähigkeit bei 500mm				
				2.0t	2.5t					2.0t		2.5t				
Breitsicht Mast	X2B25M200	2000	1515	2642	3046	3446	140	140	462.5	6	6	2000	2500	2000	2500	
	X2B25M250	2500	1765	3142	3546	3946	140	140	462.5	6	11	2000	2500	2000	2500	
	X2B25M270	2700	1865	3342	3746	4146	140	140	462.5	6	11	2000	2500	2000	2500	
	X2B25M300	3000	2015	3642	4046	4446	140	140	462.5	6	11	2000	2500	2000	2500	
	X2B25M330	3300	2165	3942	4346	4746	140	140	462.5	6	11	2000	2500	2000	2500	
	X2B25M350	3500	2265	4142	4546	4946	140	140	462.5	6	11	2000	2500	2000	2500	
	X2B25M370	3700	2415	4342	4746	5146	140	140	462.5	6	11	2000	2500	2000	2500	
	X2B25M400	4000	2615	4642	5046	5446	140	140	462.5	6	11	2000	2500	2000	2500	
	X2B25M430	4300	2765	4942	5346	5746	140	140	462.5	6	6	2000	2500	2000	2500	
	X2B25M450	4500	2865	5142	5546	5946	140	140	462.5	6	6	2000	2500	2000	2500	
	X2B25M470	4700	2965	5342	5746	6146	140	140	462.5	6	6	2000	2500	2000	2500	
	X2B25M480	4800	3015	5442	5846	6246	140	140	462.5	6	6	1900	2200	1950	2450	
	X2B25M500	5000	3115	5642	6046	6446	140	140	462.5	6	6	1850	1900	1900	2400	
	X2B25M550	5500	3365	6142	6546	6946	140	140	462.5	3	6	/	/	1800	2300	
	X2B25U200	2000	1515	2658	3046	3446	860	469	462.5	6	6	2000	2500	2000	2500	
	X2B25U250	2500	1765	3156	3546	3946	1110	719	462.5	6	11	2000	2500	2000	2500	
	X2B25U270	2700														

Spezifikation Gegengewichtstapler Serie XF2 IC

		HANGCHA GROUP CO.,LTD.												
Merkmale	1.1	Hersteller												
	1.2	Typenzeichen des Herstellers	CPCD15-X2H7F1/B1	CPCD18-X2H7F1/B1	CPCD20-X2H7F1/B1	CPCD25-X2H7F1/B1	CPCD30-X2H7F1/B1	CPCD35-X2H7F1/B1	CPCJ20-X2H7	CPCJ25-X2H7	CPCJ30-X2H7	CPCJ35-X2H7		
	1.3	Antrieb:Elektro(Batterie oder Netz), Diesel, Benzin,Brenngas	Diesel	Diesel	Diesel	Diesel	Diesel	Diesel	Diesel	Diesel	Diesel	Diesel		
	1.5	Tragfähigkeit/Last	Q (kg)	1500	1750	2000	2500	3000	3500	2000	2500	3000	3500	
	1.6	Lastschwerpunktabstand	c (mm)	500	500	500	500	500	500	500	500	500	500	
	1.8	Frontüberhang	x (mm)	405	410	462.5	462.5	477.5	482.5	462.5	462.5	477.5	482.5	
		Hecküberhang	mm	405	430	405	480	535	600	405	480	535	600	
	1.9	Radstand	y (mm)	1475	1475	1650	1650	1700	1700	1650	1650	1700	1700	
Gewicht	2.1	Eigengewicht	kg	2750	2900	3455	3815	4400	4755	3455	3815	4400	4755	
	2.2	Achsladung, vorne / hinten beladen	kg	3700/550	4110/540	4801/654	5543/772	6345/1055	7155/1100	4801/654	5543/772	6345/1055	7155/1100	
	2.3	Achsladung, vorne / hinten unbeladen	kg	1280/1470	1280/1620	1635/1820	1585/2230	1620/2780	1620/3135	1635/1820	1585/2230	1620/2780	1620/3135	
Reifen, Chassis	3.2	Reifengröße, vorn		6.50-10-10 PR/2	6.50-10-10 PR/2	7.00-12-12PR/2	7.00-12-12PR/2	28×9-15-14PR/2	28×9-15-14PR/2	7.00-12-12PR/2	7.00-12-12PR/2	28×9-15-14PR/2	28×9-15-14PR/2	
	3.3	Reifengröße, hinten		5.00-8-10PR/2	5.00-8-10PR/2	6.00-9-10PR/2	6.00-9-10PR/2	6.50-10-10PR/2	6.50-10-10PR/2	6.00-9-10PR/2	6.00-9-10PR/2	6.50-10-10PR/2	6.50-10-10PR/2	
	3.6	Spurweite, vorn	b ₀ (mm)	920	920	965	965	1005	1005	965	965	1005	1005	
3.7	Spurweite, hinten	b ₁ (mm)	940	940	973	973	975	975	973	973	975	975		
Abmessungen	4.1	Neigung des Mast- / Gabelwagens vorwärts / rückwärts	α/β(°)	6/11	6/11	6/11	6/11	6/11	6/11	6/11	6/11	6/11	6/11	
	4.2	Höhe, Mast gesenkt	h ₁ (mm)	1995	1995	2015	2015	2040	2155	2015	2015	2040	2155	
	4.3	Freihub	h ₂ (mm)	155	155	140	140	145	150	140	140	145	150	
	4.4	Hubhöhe	h ₃ (mm)	3000	3000	3000	3000	3000	3000	3000	3000	3000	3000	
	4.5	Höhe, Mast ausgefahren	h ₄ (mm)	3958	3958	4046	4046	4145	4145	4046	4046	4145	4145	
	4.7	Höhe des Überkopfschutzes STD.	h ₅ (mm)	2155	2155	2165	2165	2180	2180	2165	2165	2180	2180	
	4.20	Länge zum Gesicht der Gabeln	l ₂ (mm)	2285	2315	2517.5	2592.5	2712.5	2782.5	2517.5	2592.5	2712.5	2782.5	
	4.21	Gesamtbreite	b (mm)	1110	1110	1155	1155	1225	1225	1155	1155	1225	1225	
	4.22	Gabelzinkenmaße	s/e/l (mm)	920×100×35	920×100×35	1070×122×40	1070×122×40	1070×122×45	1070×122×50	1070×122×40	1070×122×40	1070×122×45	1070×122×50	
	4.25	Abstand zwischen Gabelzinken	mm	200-1000	200-1000	244-1038	244-1038	244-1100	244-1100	244-1038	244-1038	244-1100	244-1100	
	4.24	Breite Gabelträger	b ₃ (mm)	1000	1000	1038	1038	1100	1100	1038	1038	1100	1100	
	4.31	Bodenfreiheit, beladen, unter dem Mast	m ₁ (mm)	115	115	115	115	130	130	115	115	130	130	
	4.32	Bodenfreiheit, Mitte Radstand	m ₂ (mm)	150	150	150	150	165	165	150	150	165	165	
	4.33	Arbeitsgangbreite bei Paletten 1000x1200 quer	A ₁ (mm)	3595	3620	3822.5	3892.5	4027.5	4097.5	3822.5	3892.5	4027.5	4097.5	
	4.34	Arbeitsgangbreite bei Paletten 800x1200 längs	A ₂ (mm)	3795	3820	4022.5	4092.5	4227.5	4297.5	4022.5	4092.5	4227.5	4297.5	
4.35	Wenderadius	W _s (mm)	1990	2010	2160	2230	2350	2415	2160	2230	2350	2415		
Leistungsdaten	5.1	Fahrgeschwindigkeit mit/ohne Last	km/h	19/20	19/20	19/20	19/20	19/20	19/20	20/21	20/21	21/22	21/22	
	5.2	Hubgeschwindigkeit mit/ohne Last	m/s	0.62/0.68	0.62/0.68	0.62/0.66	0.62/0.66	0.54/0.57	0.44/0.47	0.62/0.66	0.62/0.66	0.54/0.57	0.44/0.47	
	5.3	Senkgeschwindigkeit mit/ohne Last	m/s	0.45/0.50	0.45/0.50	0.45/0.50	0.45/0.50	0.45/0.50	0.45/0.50	0.45/0.50	0.45/0.50	0.45/0.50	0.45/0.50	
	5.5	Deichsel ziehen, beladen / unbeladen	N	14000/10000	14000/10000	23000/12500	23000/12500	24500/14000	24500/14000	22000/14000	22000/14000	26000/16000	26000/16000	
	5.7	Steigfähigkeit mit/ohne Last	%	24/25	22/25	36/25	32/25	28/22	22/22	36/25	32/25	28/25	24/25	
Antriebssteuerung	7.1	Motor Fabrikat/Modell	XINCHAI 3E22YG51P464				XINCHAI 3E22YG51				XINCHAI 3E22YG51			
		Emissionsstufe	EU StageV	EU StageV	EU StageV	EU StageV	EU StageV	EU StageV	EU StageV	EU StageV	EU StageV	EU StageV	EU StageV	
	7.2	Motor Nennleistung	kw	34	34	44.8	44.8	44.8	44.8	44.8	44.8	44.8	44.8	
	7.3	U min-1	min	2400	2400	2400	2400	2400	2400	2400	2400	2400	2400	
	7.4	Zylinderanzahl/hubraum	(-)/(cm³)	3/2227	3/2227	3/2227	3/2227	3/2227	3/2227	3/2227	3/2227	3/2227	3/2227	
	7.10	Batterie	V/Ah	12/90	12/90	12/90	12/90	12/90	12/90	12/90	12/90	12/90	12/90	
		Drehmoment/U min-1	N·m/r/min	150/1600-1800	150/1600-1800	210/1600-1800	210/1600-1800	210/1600-1800	210/1600-1800	210/1600-1800	210/1600-1800	210/1600-1800	210/1600-1800	
		Bohrung/Hub	mm	94×107	94×107	94×107	94×107	94×107	94×107	94×107	94×107	94×107	94×107	
		Getriebe Fabrikat		CHINA/OKAMURA	CHINA/OKAMURA	CHINA/OKAMURA	CHINA/OKAMURA	CHINA/OKAMURA	CHINA/OKAMURA	CHINA	CHINA	CHINA	CHINA	
		Getriebe Typ		Power shift	Power shift	Power shift	Power shift	Power shift	Power shift	Hydrostatic	Hydrostatic	Hydrostatic	Hydrostatic	
	Stage FWD/RVS		1/1	1/1	1/1	1/1	1/1	1/1	1/1	1/1	1/1	1/1		
Weitere Merkmale	10.1	Arbeitsdruck Anbaugeräte	bar	160	160	160	160	160	160	160	160	160	160	
	10.4	Kraftstofftankkapazität	liter	50	50	58	58	60	60	58	58	60	60	

Anmerkung: * Mit Luftfederter Fahrersitz oder Kabine
 * Als der berechnete Wert

Spezifikation Gegengewichtstapler Serie XF2 IC

		HANGCHA GROUP CO.,LTD.							
Merkmale	1.1	Hersteller							
	1.2	Typenzeichen des Herstellers	CPQYD15-X2H24F1/B1	CPQYD18-X2H24F1/B1	CPQYD20-X2H22F1/B1	CPQYD25-X2H22F1/B1	CPQYD30-X2H22F1/B1	CPQYD35-X2H22F1/B1	
	1.3	Antrieb:Elektro(Batterie oder Netz), Diesel, Benzin,Brenngas	LPG/GAS	LPG/GAS	LPG/GAS	LPG/GAS	LPG/GAS	LPG/GAS	
	1.5	Tragfähigkeit/Last	Q (kg)	1500	1750	2000	2500	3000	3500
	1.6	Lastschwerpunktabstand	c (mm)	500	500	500	500	500	500
	1.8	Frontüberhang	x (mm)	405	410	462.5	462.5	477.5	482.5
		Hecküberhang	mm	405	430	405	480	535	600
	1.9	Radstand	y (mm)	1475	1475	1650	1650	1700	1700
Gewicht	2.1	Eigengewicht	kg	2750	2900	3455	3815	4400	4755
	2.2	Achsladung, vorne / hinten beladen	kg	3700/550	4110/540	4801/654	5543/772	6345/1055	7155/1100
	2.3	Achsladung, vorne / hinten unbeladen	kg	1280/1470	1280/1620	1635/1820	1585/2230	1620/2780	1620/3135
Reifen, Chassis	3.2	Reifengröße, vorn		6.50-10-10 PR/2	6.50-10-10 PR/2	7.00-12-12PR/2	7.00-12-12PR/2	28×9-15-14PR/2	28×9-15-14PR/2
	3.3	Reifengröße, hinten		5.00-8-10PR/2	5.00-8-10PR/2	6.00-9-10PR/2	6.00-9-10PR/2	6.50-10-10PR/2	6.50-10-10PR/2
	3.6	Spurweite, vorn	b0 (mm)	920	920	965	965	1005	1005
	3.7	Spurweite, hinten	b1 (mm)	940	940	973	973	975	975
Abmessungen	4.1	Neigung des Mast- / Gabelwagens vorwärts / rückwärts	α/β(°)	6/11	6/11	6/11	6/11	6/11	6/11
	4.2	Höhe, Mast gesenkt	h1 (mm)	1995	1995	2015	2015	2040	2155
	4.3	Freihub	h2 (mm)	155	155	140	140	145	150
	4.4	Hubhöhe	h3 (mm)	3000	3000	3000	3000	3000	3000
	4.5	Höhe, Mast ausgefahren	h4 (mm)	3958	3958	4046	4046	4145	4145
	4.7	Höhe des Überkopfschutzes STD.	h5 (mm)	2155	2155	2165	2165	2180	2180
	4.20	Länge zum Gesicht der Gabeln	l2 (mm)	2285	2315	2517.5	2592.5	2712.5	2782.5
	4.21	Gesamtbreite	b (mm)	1110	1110	1155	1155	1225	1225
	4.22	Gabelzinkenmaße	s/e/l (mm)	920×100×35	920×100×35	1070×122×40	1070×122×40	1070×122×45	1070×122×50
	4.25	Abstand zwischen Gabelzinken	mm	200-1000	200-1000	244-1038	244-1038	244-1100	244-1100
	4.24	Breite Gabelträger	b3 (mm)	1000	1000	1038	1038	1100	1100
	4.31	Bodenfreiheit, beladen, unter dem Mast	m1 (mm)	115	115	115	115	130	130
	4.32	Bodenfreiheit, Mitte Radstand	m2 (mm)	150	150	150	150	165	165
	4.33	Arbeitsgangbreite bei Paletten 1000x1200 quer	Aq (mm)	3595	3620	3822.5	3892.5	4027.5	4097.5
	4.34	Arbeitsgangbreite bei Paletten 800x1200 längs	Al (mm)	3795	3820	4022.5	4092.5	4227.5	4297.5
4.35	Wenderadius	Ws (mm)	1990	2010	2160	2230	2350	2415	
Leistungsdaten	5.1	Fahrgeschwindigkeit mit/ohne Last	km/h	20/21	20/21	20/21	20/21	19/20	19/20
	5.2	Hubgeschwindigkeit mit/ohne Last	m/s	0.65/0.68	0.65/0.68	0.65/0.68	0.65/0.68	0.55/0.58	0.45/0.48
	5.3	Senkgeschwindigkeit mit/ohne Last	m/s	0.45/0.50	0.45/0.50	0.45/0.50	0.45/0.50	0.45/0.50	0.45/0.50
	5.5	Deichsel ziehen, beladen / unbeladen	N	15600/10000	15600/10000	18300/12500	18300/12500	19300/14000	19300/14000
	5.7	Steigfähigkeit mit/ohne Last	%	24/25	22/25	23/25	20/25	20/22	20/22
Antriebssteuerung	7.1	Motor Fabrikat/Modell	GCT GK21 DUAL	GCT GK21 DUAL	GCT GK25 DUAL	GCT GK25 DUAL	GCT GK25 DUAL	GCT GK25 DUAL	GCT GK25 DUAL
		Emissionsstufe	CARB Tier3/ EPA Tier2/ EU StageV						
	7.2	Motor Nennleistung	kw	LP: 43/G: 40	LP: 43/G: 40	LP: 47/G: 44.5	LP: 47/G: 44.5	LP: 47/G: 44.5	LP: 47/G: 44.5
	7.3	U min-1	min	2700	2700	2700	2700	2700	2700
	7.4	Zylinderanzahl/hubraum	(-)/(cm³)	4/2065	4/2065	4/2488	4/2488	4/2488	4/2488
	7.10	Batterie	V/Ah	12/60	12/60	12/60	12/60	12/60	12/60
		Drehmoment/U min-1	N·m/r/min	LP: 161/2000/G: 153/2000	LP: 161/2000/G: 153/2000	LP: 190/2000/G: 175/2000	LP: 190/2000/G: 175/2000	LP: 190/2000/G: 175/2000	LP: 190/2000/G: 175/2000
		Bohrung/Hub	mm	89×83	89×83	89×100	89×100	89×100	89×100
		Getriebe Fabrikat		CHINA/OKAMURA	CHINA/OKAMURA	CHINA/OKAMURA	CHINA/OKAMURA	CHINA/OKAMURA	CHINA/OKAMURA
		Getriebe Typ		Power shift	Power shift	Power shift	Power shift	Power shift	Power shift
	Stage FWD/RVS		1/1	1/1	1/1	1/1	1/1	1/1	
Weitere Merkmale	10.1	Arbeitsdruck Anbaugeräte	bar	160	160	160	160	160	160
	10.4	Kraftstofftankkapazität	liter	LP: 35/G: 50	LP: 35/G: 50	LP: 35/G: 50	LP: 35/G: 50	LP: 35/G: 50	LP: 35/G: 50

Anmerkung: * Mit Luftfederter Fahrersitz oder Kabine
* Als der berechnete Wert

Optionaler Motor

Motor	Hersteller/Typ des Motors		XINCHA/ 3E22Y651	XINCHA/ 3E22Y651	GCT/GK21 LPG	GCT/GK21 DUAL	GCT/GK25 LPG	GCT/GK25 DUAL	KUBOTA/V2607-CR-ESB	GCT/GK25	KUBOTA/ WC2503-0L-E3-HCF-1	KUBOTA/ WC2503-L-E3-HCF-1	
	Typenbezeichnung des Herstellers		H7	H7	H23	H24	H21	H22	W97	W22	H30	H31	
	Antrieb		Diesel	Diesel	LPG	DUAL(GAS/LPG)	LPG	DUAL(GAS/LPG)	Diesel	DUAL(GAS/LPG)	DUAL(GAS/LPG)	LPG	
	Emissionsstandard		EU StageV	EU StageV	CARB SIP LSI-1/ EPA Tier2/StageV	CARB SIP LSI-1/ EPA Tier2/StageV	CARB SIP LSI-1/ EPA Tier2/StageV	CARB SIP LSI-1/ EPA Tier2/StageV	Stage V/Tier 4f	—	Stage V/ EPA Tier 2/ CARB Tier3	Stage V/ EPA Tier 2/ CARB Tier3	
	Motorleistung		kW/r/min	34/2400	44.8/2400	43/2700	LPG: 43/2700 GAS: 40/2700	47/2700	LPG: 47/2700 GAS: 44.5/2700	38/2400	37.4/2300	LPG: 43.5/2600 GAS: 42.8/2600	43.5/2600
	Nennmoment		N·m/r/min	150/1600-1800	210/1600-1800	161/2000	LPG: 161/2000 GAS: 153/2000	190/2000	LPG: 190/2000 GAS: 175/2000	171.5/1500	176.5/1600	LPG: 175/1200 GAS: 167.6/1800	175/1200
	Anzahl der Zylinder/Hubraum		ml	3/2227	3/2227	4/2065	4/2065	4/2488	4/2488	4/2615	4/2488	4/2491	4/2491
Getriebe	Lastschaltgetriebe		F	F1	✓	✓	✓	✓	✓	✓	✓	✓	
			OKAMURA	B1	✓	✓	✓	✓	✓	✓	✓	✓	
Tragfähigkeit/Last			Q (kg)	1500-1800	2000-3500	1500-1800	1500-1800	2000-3500	2000-3500	2000-3500	2000-3500	2000-3500	

Optionaler Motor

Motor	Hersteller/Typ des Motors		GCT/GK25	GCT/GK25	GCT/GK25	GCT/GK25	GCT/GK25	GCT/GK25	
	Typenbezeichnung des Herstellers		H27R	H27	H28R	H28	H29R	H29	
	Antrieb		LPG	LPG	DUAL(LPG/GAS)	DUAL(LPG/GAS)	Gasoline	Gasoline	
	Emissionsstandard		/	/	/	/	/	/	
	Motorleistung		kW/r/min	35/2700	43/2700	LPG: 35/2700 GAS: 35/2700	LPG: 43/2700 GAS: 43/2700	35/2700	46/2700
	Nennmoment		N·m/r/min	150/1600	181/1600	LPG: 150/1600 GAS: 150/1600	LPG: 181/1600 GAS: 171/1800	150/1600	173/1800
Anzahl der Zylinder/Hubraum		ml	4/2488	4/2488	4/2488	4/2488	4/2488	4/2488	
Getriebe	Lastschaltgetriebe		F	F1	✓	✓	✓	✓	
			OKAMURA	B1	✓	✓	✓	✓	
Tragfähigkeit/Last			Q (kg)	1500-2500	2000-3500	1500-2500	2000-3500	1500-2500	2000-3500

